



Santé  
2025

SENS ET ÉTAPES DE  
LA DÉMARCHE PROSPECTIVE

**Didier Hoch**

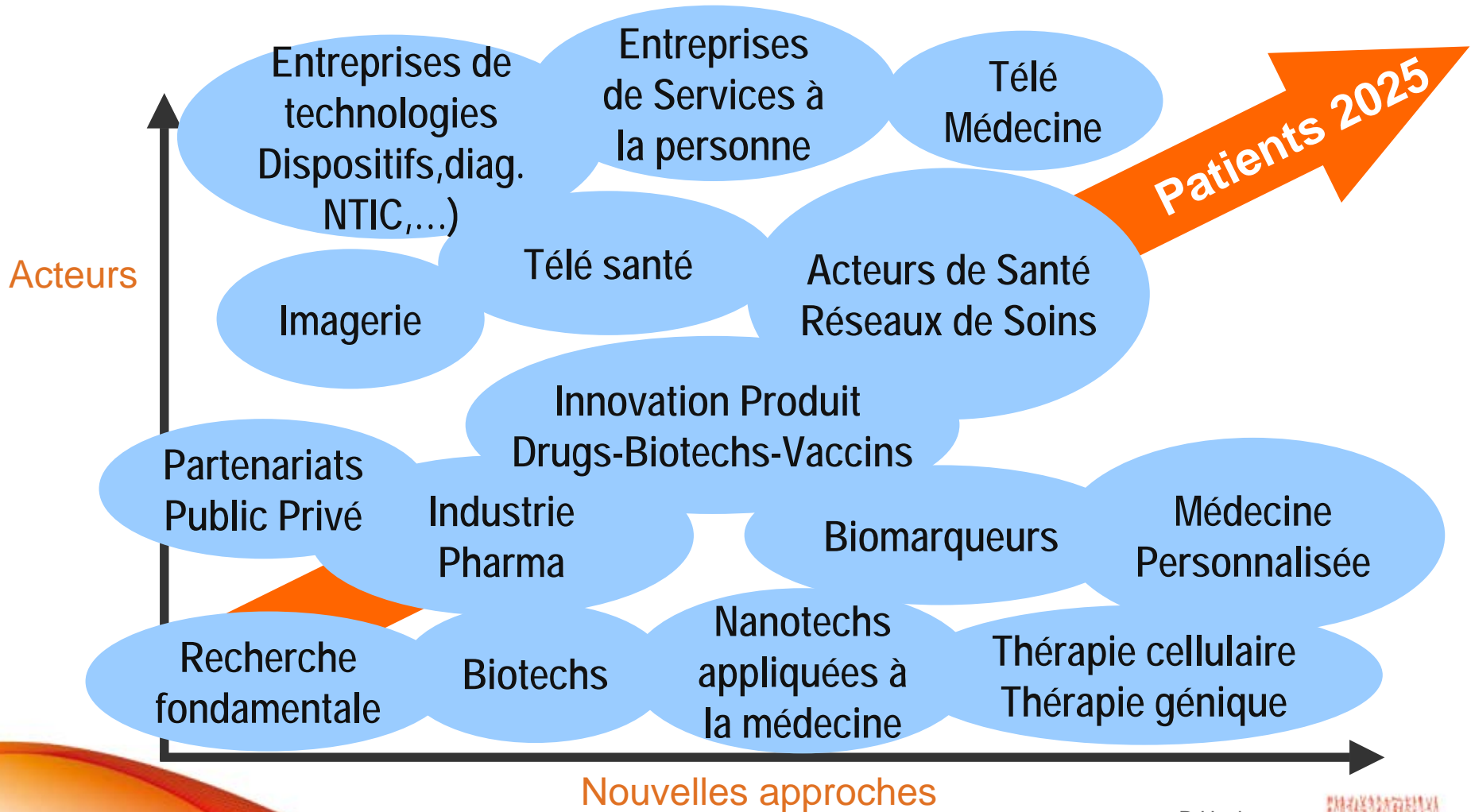
Président du Comité Biotechnologies - Leem

**SÉMINAIRE DE PROSPECTIVE**

16 mars 2010

- Innovation Santé 2015 :  
Un travail collectif visant à faire un état des enjeux de la recherche dans les sciences de la vie
- Santé 2025 ?  
Une démarche prospective pour définir des futurs possibles et proposer des stratégies d'évolution

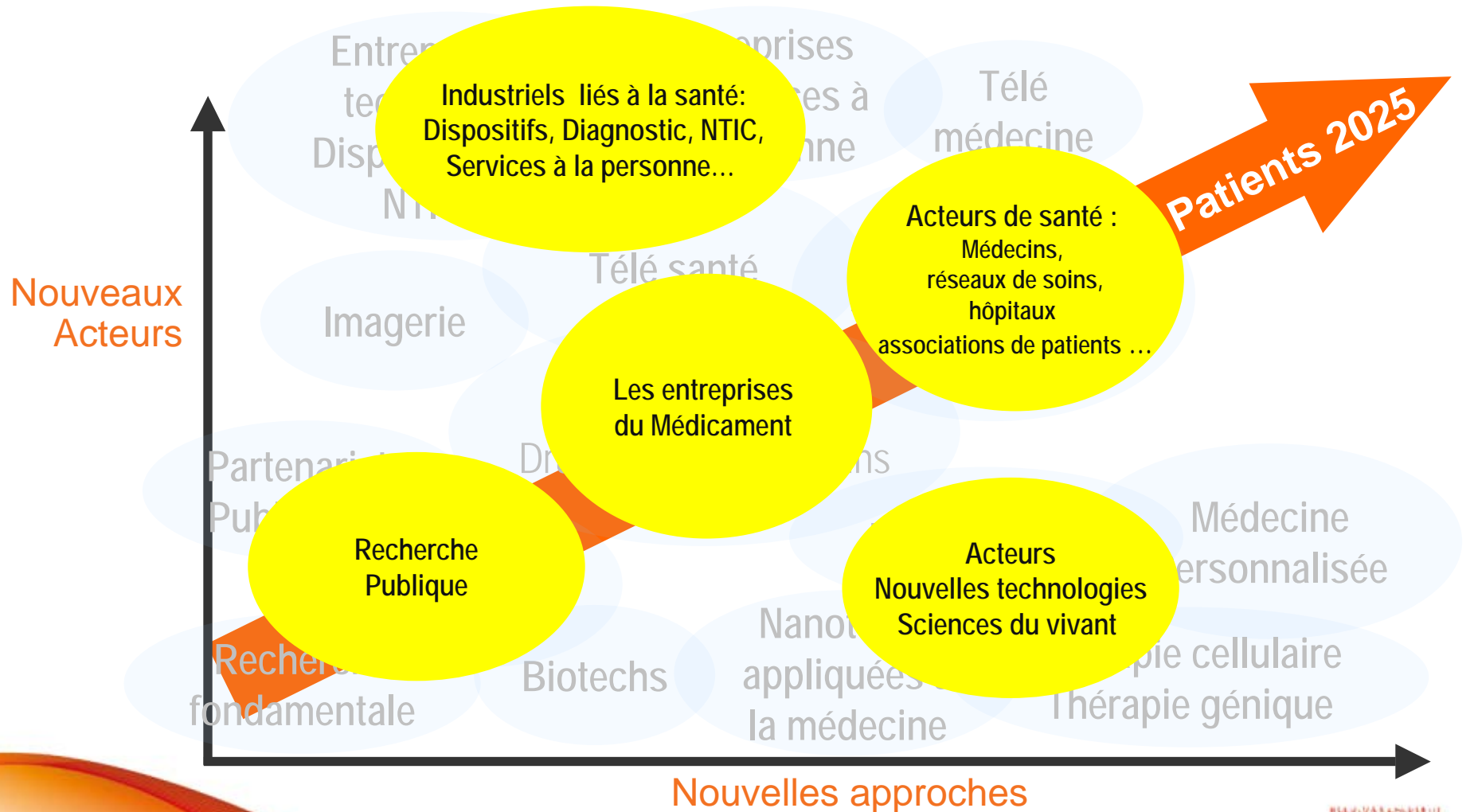
# D'ici 2025, une multiplication des approches et des acteurs au service de la santé



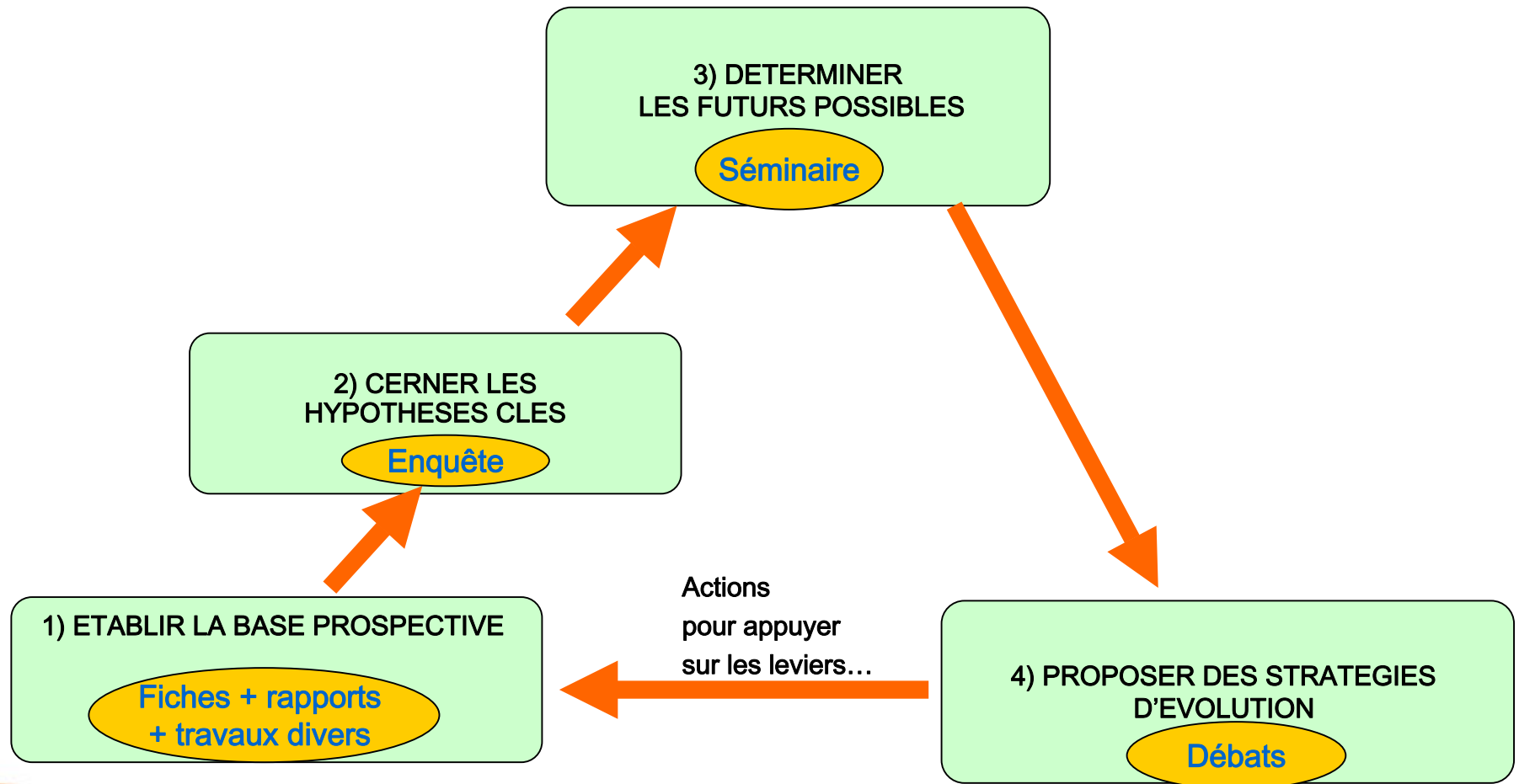
- Les enjeux
  - Améliorer la santé et la qualité de vie
  - Permettre aux patients un accès aux soins le plus performants
  - Faire de la France un pays leader et attractif pour les activités (R&D, industrie, Biotechnologies, Formation, Emploi) liées aux sciences de la vie et à la santé

Nécessité d'une réflexion prospective  
pour anticiper et façonner activement l'avenir

# Comment préparer la France aux enjeux santé de 2025? Impliquer largement les acteurs / partenaires des sciences du vivant et de la santé



# Comment préparer la France aux enjeux santé de 2025 ? Intérêt d'une approche prospective



1 décembre 09

AG Leem  
Recherche

Lancement  
du projet

juin-déc. 09

ETABLIR  
LA BASE PROSPECTIVE  
DES LEVIERS  
EXISTANTS

Fiches  
+ travaux divers

Janvier 2010

CERNER LES  
HYPOTHESES  
CLES

Enquête

Mars 2010

DETERMINER  
LES FUTURS  
POSSIBLES

Séminaire

PROPOSER DES  
STRATEGIES  
D'EVOLUTION

Débats

Colloque  
et  
communication  
globale

Septembre  
2010

Impliquer, informer

2009

2010

## Comité de Pilotage

- Administrateurs du Leem
  - S. Kornowski - Roche
  - G. Marrache - Amgen
  - G. Eiferman - MSD
- Chaire Santé Sciences Po
  - S. Plouhinec

## Comité Scientifique

- Conseil Scientifique du Leem Recherche
  - A. Bril - Servier
  - J. Haiech - Université Strasbourg
- Spécialistes en prospective
  - F. Bourse - Prospectiviste GERPA
  - F. Barré - CNAM FuturRIS
- Représentant des consommateurs
  - C. Huard - ADEIC
- Chaire Santé Science Po
  - D. Tabuteau

## Leem

- C. Lassale
- I. Delattre
- I. Diaz

- Une compilation de travaux de prospective, d'études, de rapports
  - France 2025, CNAM 2020, travaux 2100.org
  - Rapports SNRI, CSIS, Grand Emprunt, EGI
  - Rapport de prospective de la Chaire Santé de Sciences-Po
  - Etudes Leem thérapie cellulaire, bioproduction, nanotechnologies
- 81 fiches rédigées par :
  - des chercheurs du public : Instituts thématiques de l'Inserm, CEA, I-STEM, INCa...
  - des industriels : directeurs scientifiques, médicaux, recherche clinique, sécurité du médicament
  - des industriels des biotechnologies
  - des permanents du Leem

1. Identification d'hypothèses clés à partir des informations traitées et recueillies,
2. L'enquête de prospective
  - reprend les hypothèses clés sous forme de 70 items
  - envoyée à des acteurs du monde de la santé (patients, consommateurs, médecins, chercheurs du public et du privé, industriels de la santé, influenceurs...)
3. Une centaine de réponses.

- Plénière du 16 mars 2010 (18h – 22h)
  - Présentation des résultats de l'enquête prospective
- Ateliers du 17 mars 2010
  - Travaux en 3 ateliers (9h-12h30)
    - Innovations en matière de R&D
    - Prévention et soins
    - Patient et citoyen
  - Reprise des ateliers (14h-15h30)
  - Restitution et synthèse (16h-18h)

Merci de votre attention

Santé  
2025

